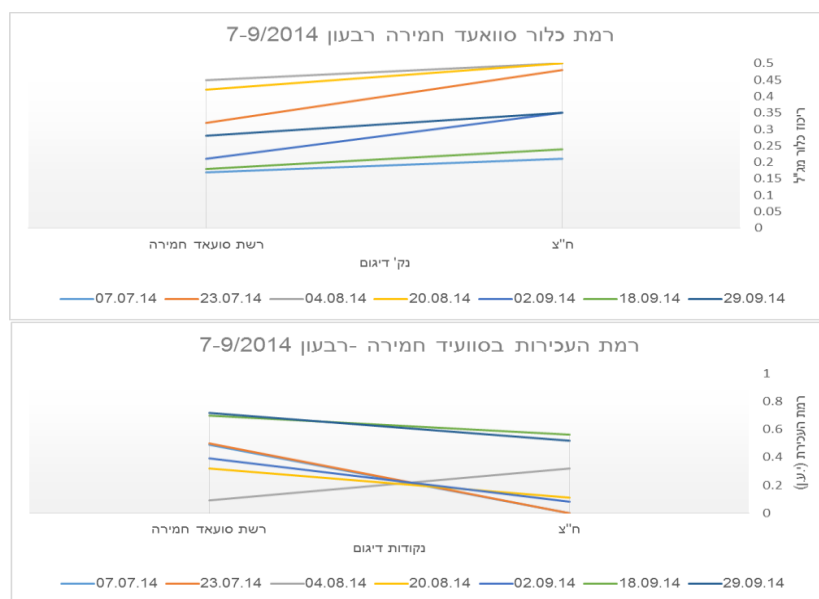
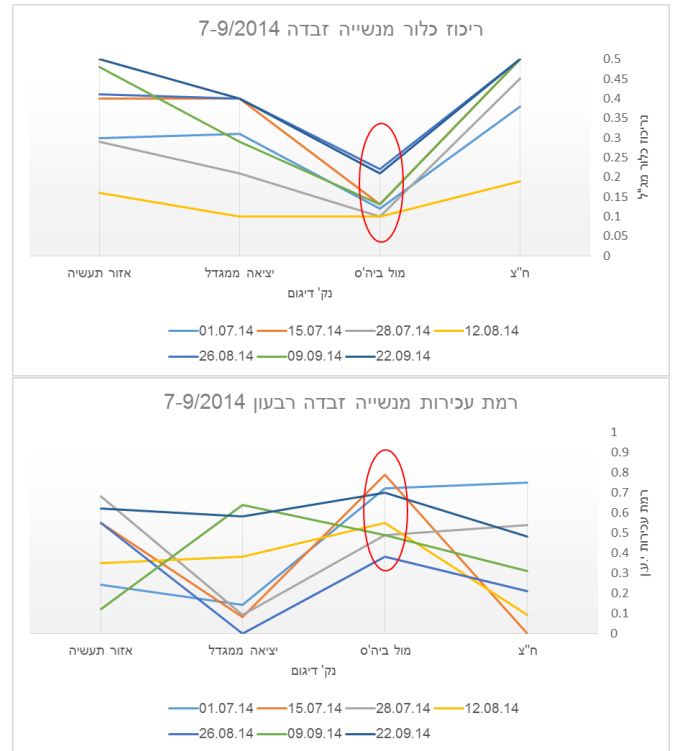
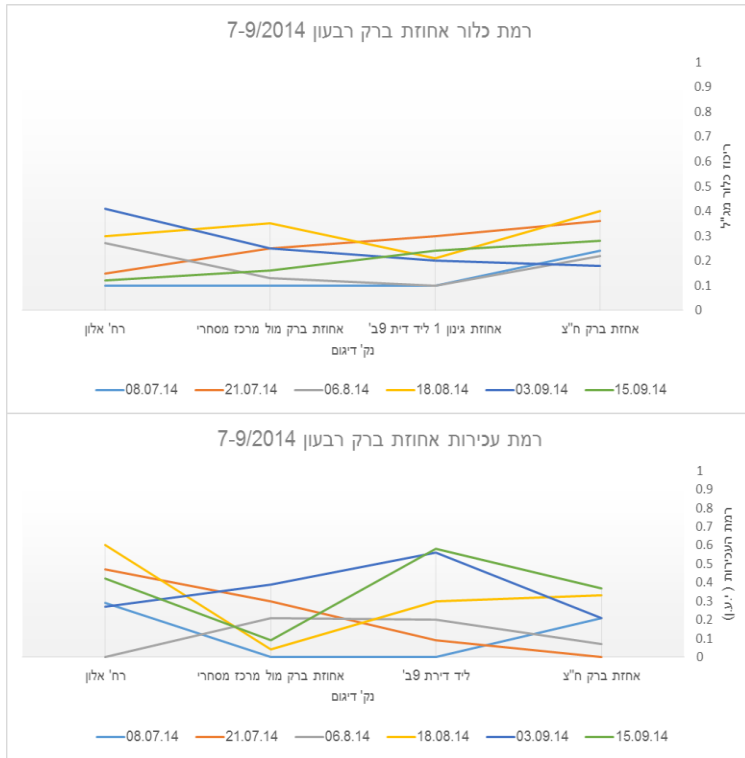
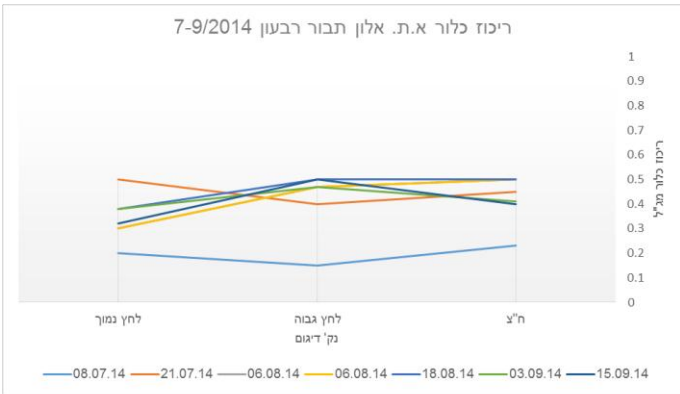


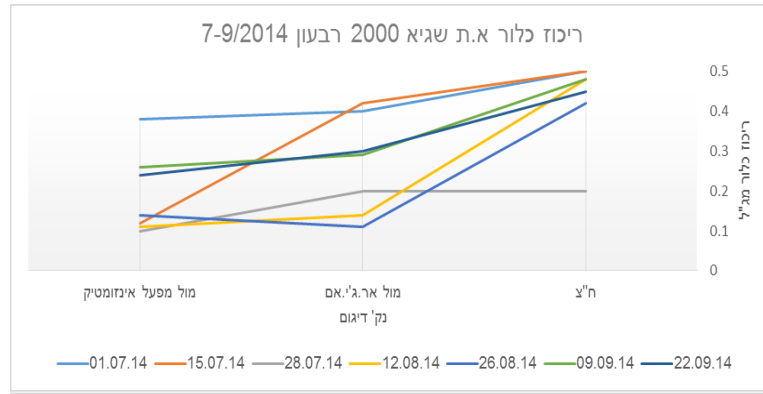
ריכוז כלור ורמת עכירות בישובים/אזה"ת שבהם יובלי העמק/מועצה ספקית המים



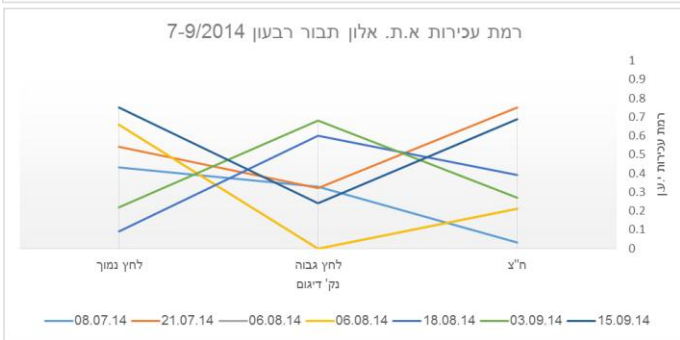
ריכוז כלור א.ת. אלון תבור רבעון 7-9/2014



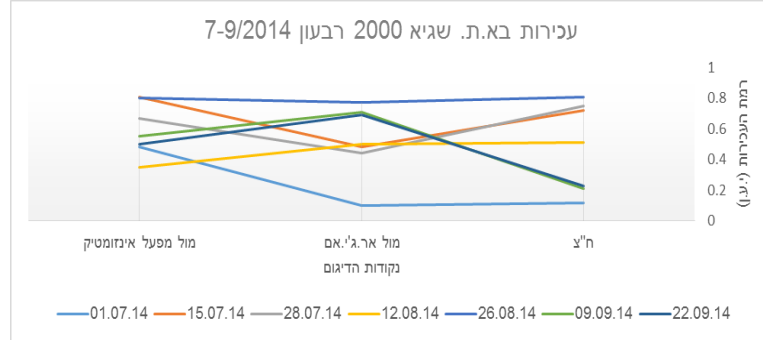
ריכוז כלור א.ת. שגיא 2000 רבעון 7-9/2014



רמת עכירות א.ת. אלון תבור רבעון 7-9/2014



עכירות בא.ת. שגיא 2000 רבעון 7-9/2014



ריכוזי הכלור ורמת העכירות עומדים בטווח התקן.

לגבי העכירות, קיים מחסור של פרקי אוויר, קיימת תופעה של גניבות אביזרים, בעיקר באזורי התעשייה.

בכל מקרה, הערכים עומדים בטווח התקן שהוא:

א. ריכוז הכלור הנדרש הוא 0.1-0.5 מג"ל.

ב. רמת העכירות הנדרשת הינה מקסי 1 י.ע.ן.